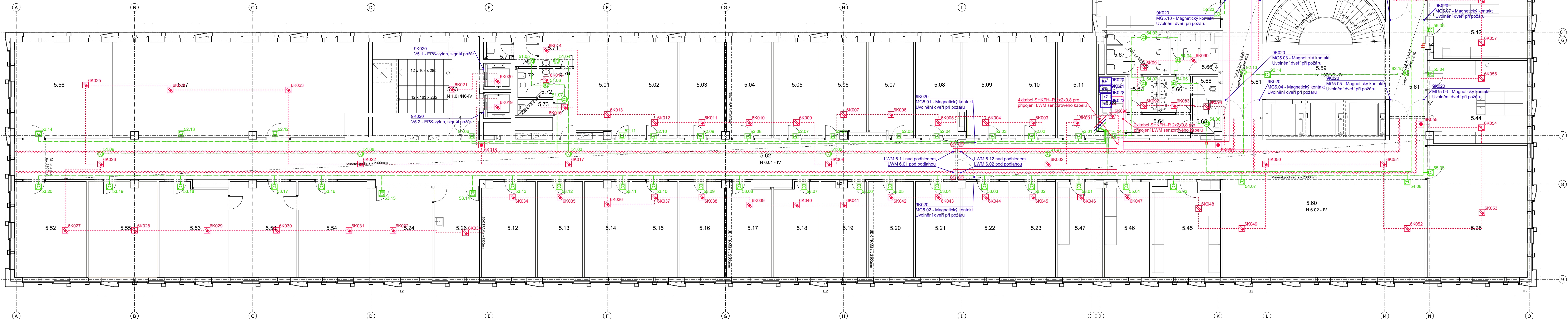


LEGENDA ZNAČEK SLP:

- EPS** Gáfrná elektrická požární signalizace
EPS externí zobrazovací a ovládací tabo EPS
EPS zvláštního maják
EPS automatická optickozvuková hlásič požáru
EPS automatická multisenzorový hlásič požáru
EPS tlačítkový hlásič požáru
EPS navazující/ovládací zařízení od EPS
EPS sířná EPS
EPS sířná EPS s majákem
EPS senzorový kabel lineární tepelného hlásiče
EPS vyhodnocovací jednotka senzoruového kabelu
EPS paralelní signalizace
EPS Gáfrná evakuačního rozhlasu
EPS požadovaný reproduktor evakuačního rozhlasu
EPS nástěnný reproduktor evakuačního rozhlasu
EPS tlakový reproduktor evakuačního rozhlasu
EPS mikrofoni pult evakuačního rozhlasu

poznámky:
 - při provádění musí být montážní činnost koordinována s projekty ostatních profesí
 - při provádění je nutné respektovat projekt požární bezpečnostní řešení stávy
 - všechny prototypy požárního hlásičnického konstrukcí budou uzpůsobeny a požadovanou požární odolností
 - rozvedby budou vedeny v kabelových trzích, štátech nebo v chráněných v přechátech nad podhledem či ve zvláštní podzede
 - montáž všech koncových prvků je podmíněna souhlasem investora, to znamená, že dodavatel je povinen předložit vzorky jednotlivých prvků ke schválení
 - přesné pozice všech koncových prvků budou provedeny dle aktuálního řešení koordinace koncových prvků
 - hlavní kabelové trasy musí být instalovány dle aktuálního koordinčního výkresu
 - Všechny odchylky (řešení, technologie, materiály) od této PD budou předem konzultovány a odsouhlaseny zástupcem investora (TDO).

TABULKA MÍSTNOSTÍ SNP						
Č.	KOD	NÁZEV MÍSTNOSTI	PLOCHA(m²)	PODLAHA	STĚNA	STROP
FAKULTA ŽIVOTNÍHO PROSTŘEDÍ						
5.01	F2P	1 KANCELÁŘ - PROF. DOC. OA	19,8 E 2	Zdvj. rozeb. - záměš. koberec	interiérový nátlak, pohl. beton	pohledový beton
5.02	F2P	2 KANCELÁŘ - PROF. DOC. OA	17,5 E 2	Zdvj. rozeb. - záměš. koberec	interiérový nátlak, pohl. beton	pohledový beton
5.03	F2P	3 KANCELÁŘ - PROF. DOC. OA	17,5 E 2	Zdvj. rozeb. - záměš. koberec	interiérový nátlak, pohl. beton	pohledový beton
5.04	F2P	4 KANCELÁŘ - PROF. DOC. OA	17,5 E 2	Zdvj. rozeb. - záměš. koberec	interiérový nátlak, pohl. beton	pohledový beton
5.05	F2P	5 KANCELÁŘ - PROF. DOC. OA	17,5 E 2	Zdvj. rozeb. - záměš. koberec	interiérový nátlak, pohl. beton	pohledový beton
5.06	F2P	6 KANCELÁŘ - PROF. DOC. OA	19,7 E 2	Zdvj. rozeb. - záměš. koberec	interiérový nátlak, pohl. beton	pohledový beton
5.07	F2P	7 KANCELÁŘ - PROF. DOC. OA	16,9 E 2	Zdvj. rozeb. - záměš. koberec	interiérový nátlak, pohl. beton	pohledový beton
5.08	F2P	8 KANCELÁŘ - PROF. DOC. OA	17,2 E 2	Zdvj. rozeb. - záměš. koberec	interiérový nátlak, pohl. beton	pohledový beton
5.09	F2P	9 KANCELÁŘ - PROF. DOC. OA	17,2 E 2	Zdvj. rozeb. - záměš. koberec	interiérový nátlak, pohl. beton	pohledový beton
5.10	F2P	10 KANCELÁŘ - PROF. DOC. OA	17,5 E 2	Zdvj. rozeb. - záměš. koberec	interiérový nátlak, pohl. beton	pohledový beton
5.11	F2P	11 KANCELÁŘ - LABORANTI	15,2 E 2	Zdvj. rozeb. - záměš. koberec	interiérový nátlak, pohl. beton	pohledový beton
5.12	F2P	12 KANCELÁŘ - LABORANTI	20,6 E 2	Zdvj. rozeb. - záměš. koberec	interiérový nátlak, pohl. beton	pohledový beton
5.13	F2P	13 KANCELÁŘ - LABORANTI	17,5 E 2	Zdvj. rozeb. - záměš. koberec	interiérový nátlak, pohl. beton	pohledový beton
5.14	F2P	14 KANCELÁŘ - DOKTORANDI	17,3 E 2	Zdvj. rozeb. - záměš. koberec	interiérový nátlak, pohl. beton	pohledový beton
5.15	F2P	15 KANCELÁŘ - DOKTORANDI	17,5 E 2	Zdvj. rozeb. - záměš. koberec	interiérový nátlak, pohl. beton	pohledový beton
5.16	F2P	16 KANCELÁŘ - DOKTORANDI	17,5 E 2	Zdvj. rozeb. - záměš. koberec	interiérový nátlak, pohl. beton	pohledový beton
5.17	F2P	17 KANCELÁŘ - DOKTORANDI	16,8 E 2	Zdvj. rozeb. - záměš. koberec	interiérový nátlak, pohl. beton	pohledový beton
5.18	F2P	18 KANCELÁŘ - DOKTORANDI	16,9 E 2	Zdvj. rozeb. - záměš. koberec	interiérový nátlak, pohl. beton	pohledový beton
5.19	F2P	19 KANCELÁŘ - DOKTORANDI	17,2 E 2	Zdvj. rozeb. - záměš. koberec	interiérový nátlak, pohl. beton	pohledový beton
5.20	F2P	20 KANCELÁŘ - DOKTORANDI	17,5 E 2	Zdvj. rozeb. - záměš. koberec	interiérový nátlak, pohl. beton	pohledový beton
5.21	F2P	21 KANCELÁŘ - DOKTORANDI	17,4 E 2	Zdvj. rozeb. - záměš. koberec	interiérový nátlak, pohl. beton	pohledový beton
5.22	F2P	22 KANCELÁŘ - DOKTORANDI	17,5 E 2	Zdvj. rozeb. - záměš. koberec	interiérový nátlak, pohl. beton	pohledový beton
5.23	F2P	23 KANCELÁŘ - DOKTORANDI	17,5 E 2	Zdvj. rozeb. - záměš. koberec	interiérový nátlak, pohl. beton	pohledový beton
5.24	F2P	24 KANCELÁŘ - DOKTORANDI	21,7 E 2	Zdvj. rozeb. - záměš. koberec	interiérový nátlak, pohl. beton	pohledový beton
5.25	F2P	25 ZASEDACÍ MÍSTNOST	53,2 E 2	Zdvj. rozeb. - záměš. koberec	interiérový nátlak, pohl. beton	pohledový beton
5.26	F2P	26 ČAJOVNA KUCHYNKA	16,3 D 6	Zdvj. rozeb. - linoleum	inter. nátlak omýv. nátěr v 600mm za křídlem	pohledový beton
5.27	F2P	27 ŠATNA STUDENTŮ	11,4 D 7	Zdvj. rozeb. - PVC	interiérový nátlak	pohledový beton
5.28	F2P	28 UBYTÁRNA ZAMĚSTNANCŮ A STUDENTŮ (HAVARJUN)	7,6 B 3	Keramická dlažba	ker. obklad + omýv. nátěr	keram. sál 100mm
5.29	F2P	29 LABORATOR - ENV. ANALÝZY	50,0 D 5	Zdvj. nerozb. - F+M - PVC	interiérový nátlak, pohl. beton	pohledový beton
5.30	F2P	30 LABORATOR SANANČNÍ METOD	49,6 D 5	Zdvj. nerozb. - F+M - PVC	interiérový nátlak, pohl. beton	pohledový beton
5.31	F2P	31 LABORATOR EKOTOK. MIKROBIOLOGIE	49,4 D 5	Zdvj. nerozb. - F+M - PVC	interiérový nátlak, pohl. beton	pohledový beton
5.32	F2P	32 LABORATOR - ODPADY	51,5 D 5	Zdvj. nerozb. - F+M - PVC	interiérový nátlak, pohl. beton	pohledový beton
5.33	F2P	33 LABORATOR DIPLOMANTŮ	61,2 D 5	Zdvj. nerozb. - F+M - PVC	interiérový nátlak, pohl. beton	pohledový beton
5.34	F2P	34 LABORATOR DIPLOMANTŮ	58,1 D 5	Zdvj. nerozb. - F+M - PVC	interiérový nátlak, pohl. beton	pohledový beton
5.35	F2P	35 LABORATOR DIPLOMANTŮ	54,1 D 5	Zdvj. nerozb. - F+M - PVC	interiérový nátlak, pohl. beton	pohledový beton
5.36	F2P	36 LABORATOR DIPLOMANTŮ	50,3 D 5	Zdvj. nerozb. - F+M - PVC	interiérový nátlak, pohl. beton	pohledový beton
5.37	F2P	37 LABORATOR DIPLOMANTŮ	50,3 D 5	Zdvj. nerozb. - F+M - PVC	interiérový nátlak, pohl. beton	pohledový beton
5.38	F2P	38 LABORATOR - PROF. DOC. OA	8,2 D 5	Zdvj. nerozb. - F+M - PVC	interiérový nátlak, pohl. beton	pohledový beton
5.39	F2P	39 LABORATOR - PROF. DOC. OA	8,3 D 5	Zdvj. nerozb. - F+M - PVC	interiérový nátlak, pohl. beton	pohledový beton
5.40	F2P	40 LABORATOR - PROF. DOC. OA	8,3 D 5	Zdvj. nerozb. - F+M - PVC	interiérový nátlak, pohl. beton	pohledový beton
5.41	F2P	41 LABORATOR - PROF. DOC. OA	16,2 D 5	Zdvj. nerozb. - F+M - PVC	interiérový nátlak, pohl. beton	pohledový beton
5.42	F2P	42 LABORATOR - PROF. DOC. OA	15,8 D 5	Zdvj. nerozb. - F+M - PVC	interiérový nátlak, pohl. beton	pohledový beton
5.43	F2P	43 LABORATOR ANALÝZY FOTOCHEMICKÝCH LÁTEK	23,7 D 5	Zdvj. nerozb. - F+M - PVC	interiérový nátlak, pohl. beton	pohledový beton
5.44	F2P	44 LABORATOR - PROF. DOC. OA	16,2 D 5	Zdvj. nerozb. - F+M - PVC	interiérový nátlak, pohl. beton	pohledový beton
5.45	F2P	45 LABORATOR - PROF. DOC. OA	24,9 D 5	Zdvj. nerozb. - F+M - PVC	interiérový nátlak, pohl. beton	pohledový beton
5.46	F2P	46 LABORATOR - PROF. DOC. OA	17,3 D 5	Zdvj. nerozb. - F+M - PVC	interiérový nátlak, pohl. beton	pohledový beton
5.47	F2P	47 LABORATOR - PROF. DOC. OA	17,0 D 5	Zdvj. nerozb. - F+M - PVC	interiérový nátlak, pohl. beton	pohledový beton
5.48	F2P	48 SKLAD SKLA	27,6 D 5	Zdvj. nerozb. - F+M - PVC	interiérový nátlak	pohledový beton
5.49	F2P	49 SKLAD CHEMIKALIÍ	22,9 D 5	Zdvj. nerozb. - F+M - PVC	interiérový nátlak	pohledový beton
5.50	F2P	50 SKLAD PŘÍSTROJŮ	18,7 D 5	Zdvj. nerozb. - F+M - PVC	interiérový nátlak	pohledový beton
5.51	F2P	LABORATOR STUDENÁ BEZ DENNÍHO OSVĚTLENÍ	11,9 D 5	Zdvj. nerozb. - F+M - PVC	interiérový nátlak	pohledový beton
KATEGORIE GEOGRAFIE						
5.52	KGE0	1 KANCELÁŘ - VEDOUCÍ KATEGORIE	27,8 E 2	Zdvj. rozeb. - záměš. koberec	interiérový nátlak, pohl. beton	pohledový beton
5.53	KGE0	2 KANCELÁŘ - VEDOUCÍ ODDĚLENÍ	25,5 E 2	Zdvj. rozeb. - záměš. koberec	interiérový nátlak, pohl. beton	pohledový beton
5.54	KGE0	3 KANCELÁŘ - VEDOUCÍ ODDĚLENÍ	27,7 E 2	Zdvj. rozeb. - záměš. koberec	interiérový nátlak, pohl. beton	pohledový beton
5.55	KGE0	4 KANCELÁŘ - SEKRETARIAT	26,5 E 2	Zdvj. rozeb. - záměš. koberec	interiérový nátlak, pohl. beton	pohledový beton
5.56	KGE0	14 KANCELÁŘ PVS	36,9 E 2	Zdvj. rozeb. - záměš. koberec	interiérový nátlak, pohl. beton	pohledový beton
5.57	KGE0	20 LABORATOR ČISTÝCHOMK	99,0 E 2	Zdvj. rozeb. - záměš. koberec	interiérový nátlak, pohl. beton	pohledový beton
5.58	KGE0	28 SKLAD - SEKRETARIAT	25,4 E 2	Zdvj. rozeb. - záměš. koberec	interiérový nátlak, pohl. beton	pohledový beton
KOMUNIKACE, ZÁJEM						
5.59	KOM	1 SCHODIŠTĚ-HAVNÍ	46,6 A 1b, A 3	Taraso	ker. mozaika	lák. omítka
5.60	KOM	CHODBA	111,9 B 8, D 9	Zdvj. rozeb. - linoleum	interiérový nátlak, pohl. beton	na plast pod. minerál. podhled
5.61	KOM	CHODBA	168,4 B 8, D 9	Zdvj. rozeb. - linoleum	interiérový nátlak	SGK nátlak
5.62	KOM	CHODBA	168,7 B 8, D 9	Zdvj. rozeb. - linoleum	interiérový nátlak	SGK nátlak
5.63	KOM	SCHODIŠTĚ-VEDELIŠÍ	26,5 D 4, C 3	linoleum (glov.) beton	interiérový nátlak, pohl. beton	interiérový nátlak
5.64	KOM	CHODBA	6,0 D 8	Zdvj. rozeb. - linoleum	interiérový nátlak	Minerální podhled s v 2300mm
5.65	KOM	WC - ZTP	4,0 B 2	Keramická dlažba	ker. obklad + omýv. nátěr	SDK podh. hladký s v 2300mm
5.66	KOM	WC - ZENY	12,2 B 2	Keramická dlažba	ker. obklad + omýv. nátěr	SDK podh. hladký s v 2300mm
5.67	KOM	WC - MUŽI	14,1 B 2	Keramická dlažba	ker. obklad + omýv. nátěr	SDK podh. hladký s v 2300mm
5.68	KOM	UKLIDOVÁ MÍSTNOST	2,0 B 2	Keramická dlažba	ker. obklad + omýv. nátěr	SDK podh. hladký s v 2300mm
5.69	KOM	ROZVODNA SLP	6,5 D 7 B	Zdvj. rozeb. - vlnit. armlast	interiérový nátlak	pohledový beton
5.70	KOM	CHODBA	5,3 D 8	Zdvj. rozeb. - linoleum	interiérový nátlak	SDK podh. hladký s v 2300mm
5.71	KOM	WC - MUŽI	7,5 B 3	Keramická dlažba	ker. obklad + omýv. nátěr	SDK podh. hladký s v 2300mm
5.72	KOM	WC - ZENY	4,0 B 3	Keramická dlažba	ker. obklad + omýv. nátěr	SDK podh. hladký s v 2300mm
5.73	KOM	UKLIDOVÁ MÍSTNOST	2,2 B 3	Keramická dlažba	ker. obklad + omýv. nátěr	SDK podh. hladký s v 2300mm
			2 125,1 m²			



±0,000 = 175,800
 Souřadný systém: JTSK
 Výškový systém: BSV

KOORDINACE VE SPEC. PROFESI
 D.1.4.7 - SLABOPROUDÉ ROZVODY

ZODP. INŽENÝR PROJEKTU: VEDOUCÍ PROJEKTU: ZPRACOVAL: 370 10 České Budějovice
 Jitka Marková Jitka Marková Lukáš Jaroš tel.: +420 387 018 100
 info@elprojekt.cz

EL-PROJEKT s.r.o.
 Havrančákova 1474
 370 10 České Budějovice
 tel.: +420 387 018 100
 info@elprojekt.cz

PELČÁK & PARTNER
 ARCHITECT

PELČÁK & PARTNER
 ARCHITECT

PELČÁK & PARTNER
 ARCHITECT

STAVEBNÍK:
 UNIVERZITA JANA EVANGELISTY
 POKROKOVÁ VÝSTAVNÍ NAD LÁPEM
 Pátekova 1
 370 00 České Budějovice

MÍSTO STAVBY:
 Kampus UJEP
 Pátekova 1
 370 00 České Budějovice

OBJEKT:
 SOUBOR OBJEKTŮ
 D.1.4.7 - SLABOPROUDÉ ROZVODY

OBJEKT:
 SOUBOR OBJEKTŮ
 D.1.4.7 - SLABOPROUDÉ ROZVODY

OBJEKT:
 SOUBOR OBJEKTŮ
 D.1.4.7 - SLABOPROUDÉ ROZVODY

ČÍSLO ZAKÁZKY: 121
 DATUM: prosinec 2016
 MĚŘÍTKO: 1:100
 PÁNE:
 ČÍSLO VÝKRESU: D.1.4.7.b.06
 REVIZE: